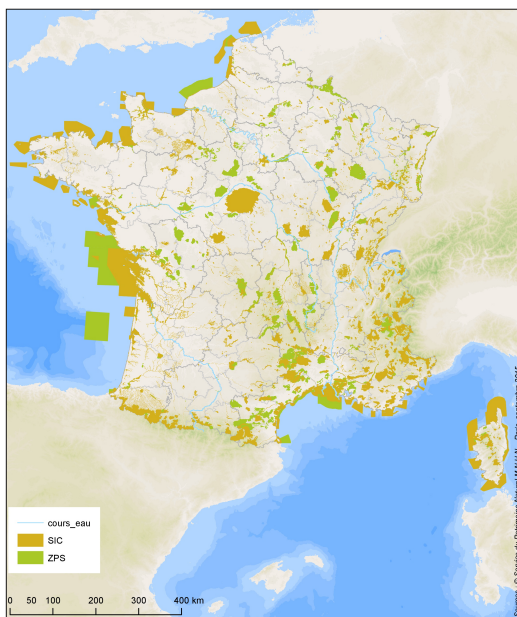


Qu'est-ce que Natura 2000 ?

Natura 2000 est un **réseau européen d'espaces naturels** identifiés pour la qualité, la rareté ou la fragilité des espèces animales ou végétales et de leurs habitats naturels. C'est aussi un **réseau d'acteurs** qui travaille dans la **concertation** pour améliorer l'état de conservation des milieux naturels et préserver les espèces.

Natura 2000 n'a pas pour but de mettre la nature sous cloche mais d'encourager, sur la base du **volontariat**, un degré d'activité économique qui soit durable et compatible avec les exigences des habitats et des espèces pour lesquels ces sites sont désignés.

En France, avec plus de 1700 sites, Natura 2000 couvre 6,8 millions d'hectares soit 12,6% du territoire terrestre.



Comment s'engager dans la démarche ?

S'engager dans le réseau Natura 2000 constitue une **démarche volontaire**.

Deux outils sont disponibles afin d'agir pour la préservation de la biodiversité :

- les **contrats Natura 2000**, qui prévoient un programme de travaux de restauration et/ou d'entretien des milieux sur 5 ans et qui ouvrent droit à une compensation financière
- la **charte Natura 2000**, qui définit des "bonnes pratiques" à respecter

Qui contacter ?

Marine FONT, Animatrice Natura 2000

Syndicat Mixte du Pays d'Albret

Centre Haussmann
10 place Aristide Briand
47600 Nérac

05 53 97 70 50 / 06 43 75 94 13

n2000.gelise@pays-albret.fr

<http://gelise.n2000.fr>



**Le site Natura 2000
de la Gélise**

Un site cours d'eau...

Le site Natura 2000 de la Gélise s'étend le long de la vallée principale de la **rivière Gélise**, sur un linéaire d'environ 90 kilomètres, ainsi que le long des **principaux affluents** (Tuzon, Rimbez, Gueyze...) situés en rive gauche.

...et ses milieux associés

Le périmètre du site Natura 2000 englobe également une partie du lit majeur (plaine d'inondation), qui joue un rôle capital dans le fonctionnement des cours d'eau, le maintien des espèces et la diversification des milieux naturels.

Il concerne une surface de **3815 ha**.
Il s'étend sur **28 communes** réparties sur 3 départements (Gers, Lot-et-Garonne et Landes) et 2 régions (Aquitaine et Midi-Pyrénées).

Pour plus d'informations

Visitez notre nouveau site Internet :
<http://gelise.n2000.fr>

Une grande richesse

Le site Natura 2000 abrite **59 types de milieux naturels** différents, dont 11 d'intérêt communautaire*, tels que les herbiers aquatiques, les prairies humides ou les forêts alluviales.

On y retrouve également **136 espèces animales** dont 11 d'intérêt communautaire* :

- **2 mammifères** : la Loutre et le grand Rhinolophe (chauve-souris),
- **1 tortue** : la Cistude d'Europe,
- **2 libellules** : le Gomphe de Graslin et l'Agrion de Mercure,
- **2 papillons** : le Damier de la Succise et le Cuivré des marais,
- **2 coléoptères** : le Lucane cerf-volant et le grand Capricorne,
- **2 poissons** : la Lamproie de Planer et le Chabot.

* à l'échelle de l'Union européenne, habitat ou espèce dont l'aire de répartition naturelle est faible

